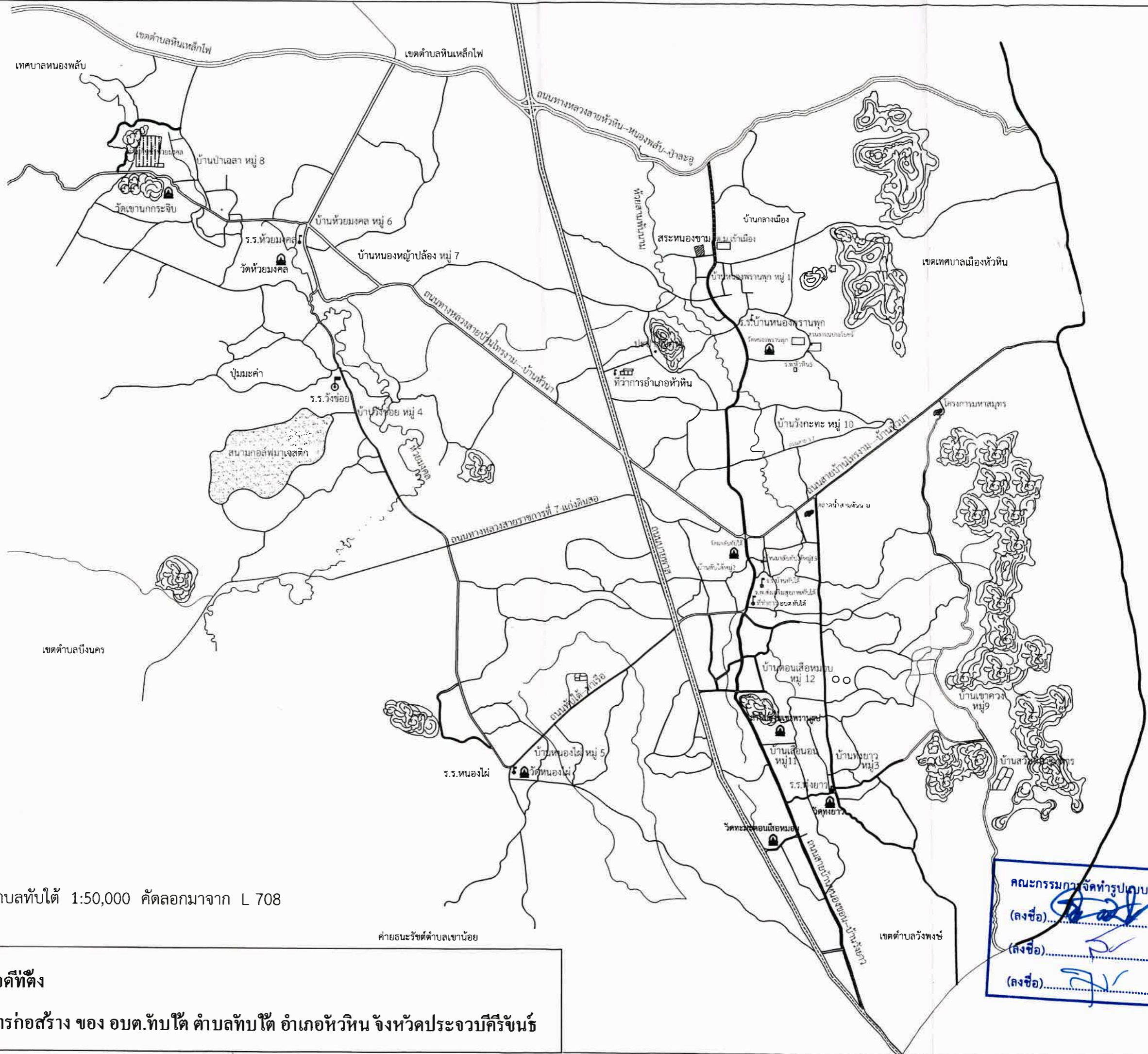




โครงการก่อสร้างถนนคอนกรีตเสริมเหล็ก
ซอยประปา หมู่ 1 บ้านหนองพรานพุก ตำบลทับใต้ อำเภอหัวหิน
จังหวัดประจวบคีรีขันธ์ โดยทำการก่อสร้างตามแบบ อบต.ทับใต้ ผิวจราจร

คณะกรรมการจัดทำงบประมาณก่อสร้าง
(ลงชื่อ).....ประธานกรรมการ
(ลงชื่อ).....กรรมการ
(ลงชื่อ).....กรรมการ

กว้าง 4 เมตร ยาว 155 เมตร หนา 0.15 เมตร หรือมีพื้นที่เทคอนกรีตไม่น้อยกว่า 620 ตร.ม.
ไหล่ทางหินคลุกข้างละ 0.50 เมตร ติดตั้งป้ายโครงการจำนวน 1 ป้าย



แผนที่ตำบลทับใต้ 1:50,000 คัดลอกมาจาก L 708

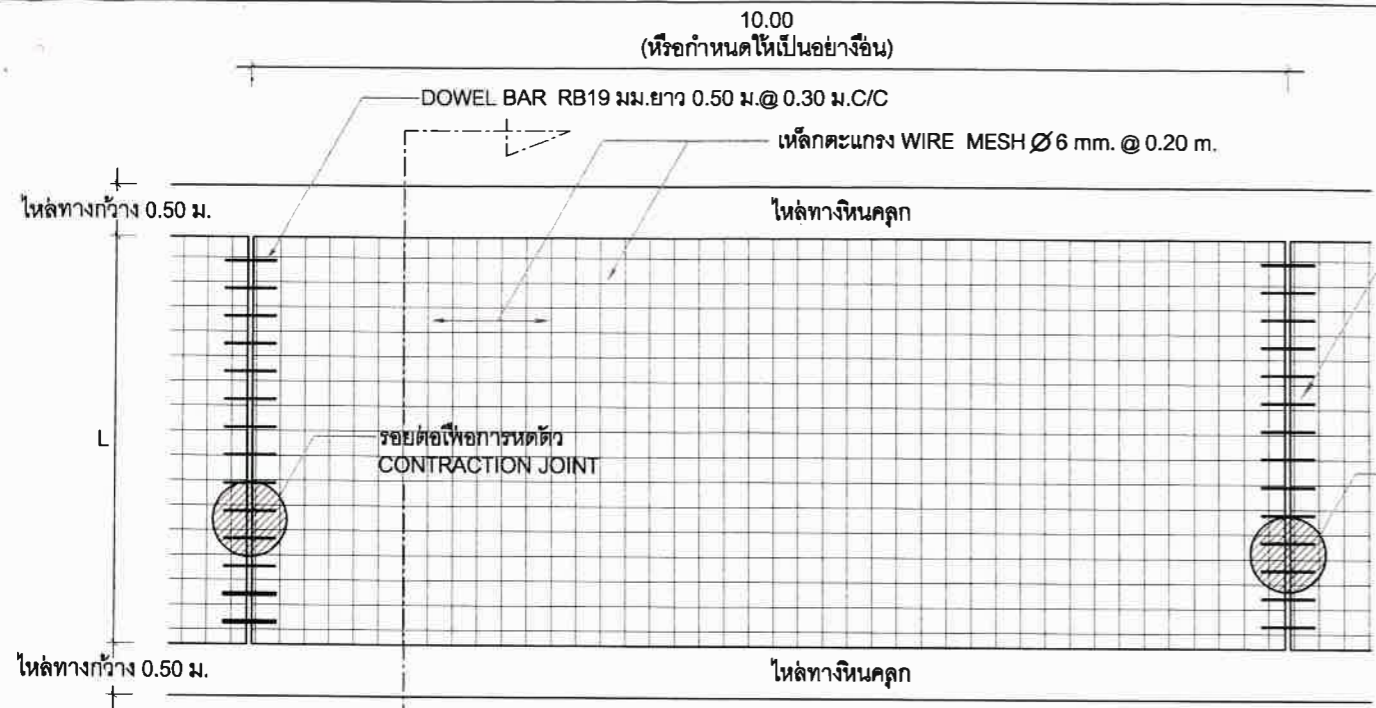
ค่ายธนระริชต์ตำบลเขาน้อย

คณะกรรมการจัดทำรูปแบบรายงานก่อสร้าง
 (ลงชื่อ).....ประธานกรรมการ
 (ลงชื่อ).....กรรมการ
 (ลงชื่อ).....กรรมการ

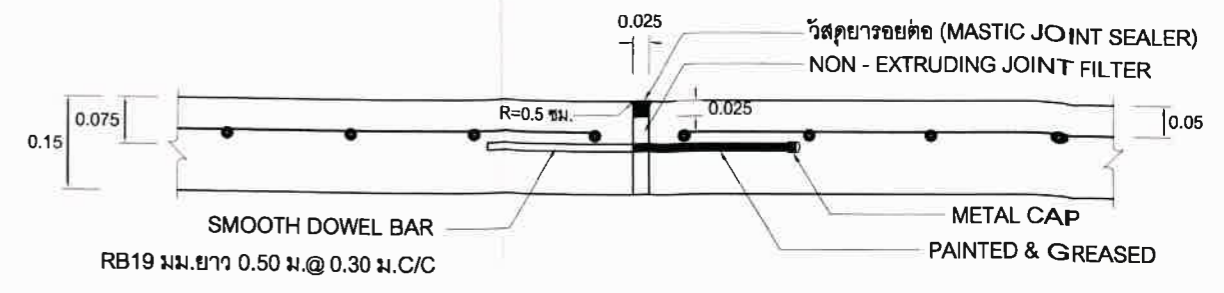
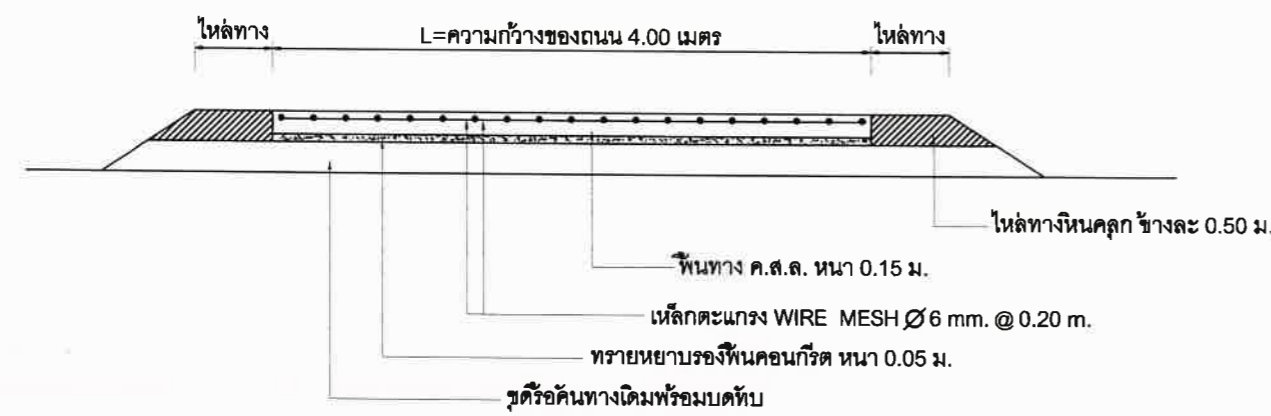


แผนที่จุดที่ตั้ง
 โครงการก่อสร้าง ของ อบต.ทับใต้ ตำบลทับใต้ อำเภอหัวหิน จังหวัดประจวบคีรีขันธ์

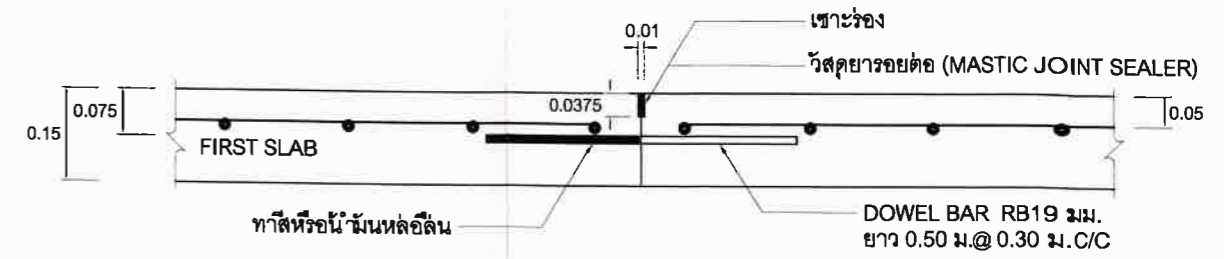
องค์การบริหารส่วนตำบลทับใต้



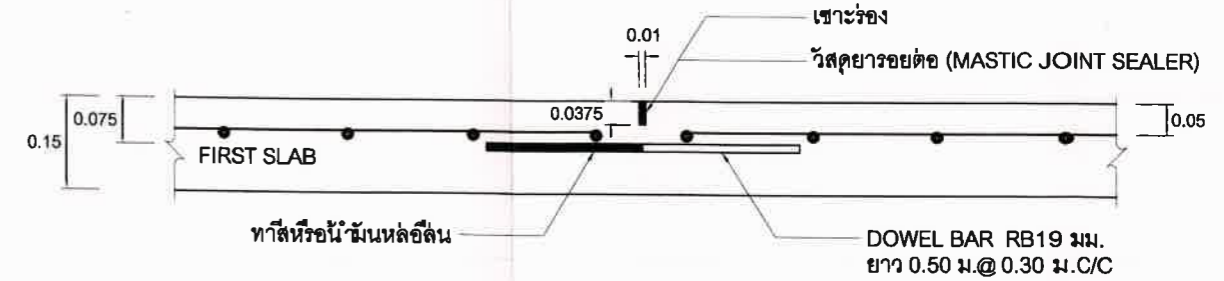
แปลนแสดงการเสริมเหล็กถนน คสล.
NOT TO SCALE



ขยายรอยต่อ EXPANSION JOINT
NOT TO SCALE



ขยายรอยต่อ CONSTRUCTION JOINT
NOT TO SCALE



ขยายรอยต่อ CONSTRUCTION JOINT

รายการก่อสร้างถนน คสล. ในหมู่บ้าน

1. นิวคอนกรีตให้ใช้คอนกรีตที่มีกำลังอัดประลัยของแท่งคอนกรีตตัวอย่างรูปลูกบาศก์ขนาด 15x15x15 ซม. ต้องไม่น้อยกว่า 280 ksc/ที่อายุ 28 วัน
2. ค่าการยุบตัวของคอนกรีต (slump) ไม่มากกว่า 7.5 ซม. ± 2.5 ซม.
3. EXPANSION JOINT จะใช้เฉพาะกรณีที่ใช้เชื่อมต่อกับโครงสร้างที่มีฐานรากมั่นคงหรือบริเวณทางแยกที่เป็นถนนคอนกรีต
4. คุณสมบัติของวัสดุและวิธีการก่อสร้าง นอกเหนือจากที่ระบุไว้ในแบบ ให้เป็นไปตามมาตรฐานงานก่อสร้างขององค์การบริหารส่วนตำบล เฉพาะในส่วนที่เกี่ยวข้องเท่านั้น
5. มิติเป็น "เมตร" ยกเว้นที่ระบุเป็นอย่างอื่น

6. การทำผิวหน้าให้เรียบ ให้ทำโดยลากแปรงกวาดจากขอบด้านหนึ่งไปยังขอบอีกด้านหนึ่งอย่างสม่ำเสมอ และให้เหลือมกันโดยร่องที่เกิดจะต้องลึกไม่เกิน 2 มม.
7. ถนน ค.ส.ล.รับน้ำหนักบรรทุกไม่เกิน 15 ตัน (รถ 2 เพลา 4 ล้อ ยาง 6 เส้น) เหมาะสำหรับการก่อสร้างถนนภายในหมู่บ้านที่มีปริมาณการจราจรต่ำ ไม่เกิน 200 คัน/วัน
8. ผู้รับจ้างจะต้องใช้วัสดุประเภทที่ผลิตหรือครุภัณฑ์ที่จะใช้ในงานก่อสร้างเป็นวัสดุที่ผลิตภายในประเทศ โดยต้องใช้ไม่น้อยกว่าร้อยละ 60 ของมูลค่าวัสดุที่จะใช้ในงานก่อสร้างทั้งหมดตามสัญญา และใช้เหล็กที่ผลิตภายในประเทศไม่น้อยกว่าร้อยละ 90 ของปริมาณเหล็กที่ต้องใช้ทั้งหมดตามสัญญา
9. ผู้รับจ้างจะต้องดำเนินการจัดทำแผนการใช้วัสดุที่ผลิตภายในประเทศ และแผนการใช้เหล็กที่ผลิตภายในประเทศ (ต้องมีรายละเอียดตามความในตามความนิยมหนึ่งข้อ คณะกรรมการวินิจฉัย ด่วนที่สุดที่ กค (09/จ) 0405.2/ว 78 ลงวันที่ 31 มกราคม 2565) โดยจะจัดตั้งให้ องค์การบริหารส่วนตำบลทับใต้ ภายใน 60 วัน นับถัดจากวันที่ได้ลงนามในสัญญาจ้างหรือสัญญาจ้างก่อสร้าง ขาดกรณีมีเงินมัดจำก่อสร้างจะงานจ้างที่มีใช้งานก่อสร้างที่มีสัญญาอายุไม่เกิน 60 วัน หรือกรณีที่มีเงินมัดจำไม่เกิน 500,000 บาท ผู้รับจ้างไม่ต้องจัดทำแผนการใช้วัสดุที่ผลิตภายในประเทศ และแผนการใช้เหล็กที่ผลิตภายในประเทศ

NOT TO SCALE
คณะกรรมการจัดรูปแบบรายการงานก่อสร้าง
(ลงชื่อ).....ประธานกรรมการ
(ลงชื่อ).....กรรมการ

<p>องค์การบริหารส่วนตำบลทับใต้</p>	<p>ชื่อแบบ แบบมาตรฐาน ถนนคอนกรีตเสริมเหล็ก ความกว้าง 4.00 เมตร (รับน้ำหนักบรรทุก ไม่เกิน 15 ตัน)</p>	<p>แสดงแบบ แปลนและรูตัดถนน ค.ส.ล.แบบมีรอยต่อตามยาว (กรณีมีโหล่ทางและรับรองพื้นทาง)</p>	<p>ลงชื่อ.....เขียนแบบ นายเอกภักดิ์ นีอินด (ผู้ช่วยนายช่างโยธา)</p>	<p>ลงชื่อ.....ตรวจแบบ นายพงษ์ศักดิ์ ใบสุวรรณ (หัวหน้าฝ่ายก่อสร้างและซ่อมบำรุง)</p>	<p>ลงชื่อ.....เขียนแบบ นายสวิต เงินแก้ว ผู้อำนวยการกองช่าง รักษาการฯ แทน</p>	<p>อนุมัติ ลงชื่อ.....เขียนแบบ นายสวิต เงินแก้ว ผู้อำนวยการกองช่าง รักษาการฯ แทน</p>
	<p>สถานที่ก่อสร้าง: ตามแผนที่ผังโครงการ</p>	<p>ลงชื่อ.....สำรวจ นายเอกภักดิ์ นีอินด (ผู้ช่วยนายช่างโยธา)</p>	<p>ลงชื่อ.....รับรองแบบ นางสาวสวลี นีสงรอง สย. 11786 หัวหน้าฝ่ายควบคุมอาคารเทศบาลเมืองทับใต้</p>	<p>ลงชื่อ.....ตรวจแบบ นายสวิต เงินแก้ว (ผู้อำนวยการกองช่าง)</p>	<p>ลงชื่อ.....เขียนแบบ นายสวิต เงินแก้ว ผู้อำนวยการกองช่าง รักษาการฯ แทน</p>	<p>ลงชื่อ.....เขียนแบบ นายสวิต เงินแก้ว ผู้อำนวยการกองช่าง รักษาการฯ แทน</p>